



ENCANTOS DA COLÔNIA

NUCLEO DE APOIO AO DESENVOLVIMENTO AGROFAMILIAR

MEMORIAL DESCRITIVO

O projeto de um Núcleo de Apoio ao Desenvolvimento Agrofamiliar no município de Nova Boa Vista-RS, resulta das necessidades atuais do local, de um espaço que reúna diversas atividades no âmbito da agricultura familiar. O objetivo é criar um equipamento público de grande representatividade no município e região, que atenda toda a população, mas principalmente os microprodutores agrícolas, a fim de estimular o crescimento de agroindústrias e o aperfeiçoamento de técnicas para os produtores, promovendo o desenvolvimento regional. Além disso, o projeto busca valorizar e fortalecer a cultura local. Esse espaço busca atender a pelo menos 1% da população da região que soma cerca de 300 pessoas.

O programa de necessidades foi elaborado conforme as necessidades percebidas do local e o conjunto foi concebido de forma a ofertar atividades diversas que possam atender a toda comunidade em diferentes horários, contemplando espaços para a fabricação e comercialização de produtos artesanais, salas de ensino e aperfeiçoamento, em parceria com a Empresa de Assistência Técnica e Extensão Rural (EMATER) e o Sindicato dos Trabalhadores Rurais (STR), além de restaurantes, *delicatessen* e amplas áreas de lazer para a população.

A área de intervenção fica localizada dentro do perímetro urbano, a cerca de 1,6km do centro da cidade, o que facilita o acesso de pedestres e ciclistas. Também por encontrar-se na rodovia que é o principal acesso à cidade possibilita o fácil acesso da população da região.

O projeto se organiza em diversos blocos térreos, uma vez que a área de intervenção permite devido a sua grande dimensão, conectados por uma cobertura que permitirá que as pessoas circulem tranquilamente pelos ambientes e pelos blocos sem precisar se preocupar com a chuva, por exemplo.

Além disso, tendo como uma das diretrizes a permeabilidade, os blocos se dispõem de forma a possibilitar diferentes possibilidades de circulação, sempre tendo espaços de lazer de apoio entre as circulações.





NÚCLEO DE APOIO AO DESENVOLVIMENTO AGROFAMILIAR - NOVA BOA VISTA/RS

O Núcleo de Apoio ao Desenvolvimento Agrofamiliar no município de Nova Boa Vista-RS, visa estimular o crescimento de agroindústrias e a profissionalização dos produtores, promovendo o desenvolvimento regional, além de fixar os jovens no campo, ofertando produtos de qualidade enquanto cuida-se da sustentabilidade na agricultura.

- 2138** HABITANTES
- 94,2** km² DE ÁREA
- 70%** POPULAÇÃO RURAL
- 30%** POPULAÇÃO URBANA
- 0,768** IDHM
- R\$ 38.251,04** PIB PER CAPITA (2015)



MAPA DA REGIÃO DE NOVA BOA VISTA



500
5

FAMÍLIAS PARTICIPAM DO PROGRAMA NACIONAL DE FORTALECIMENTO DA AGRICULTURA FAMILIAR (PRONAF)

FAMÍLIAS PARTICIPAM DO PNAE (ALIMENTAÇÃO ESCOLAR)

MAPA DA CIDADE DE NOVA BOA VISTA



MAPA DO MUNICÍPIO DE NOVA BOA VISTA



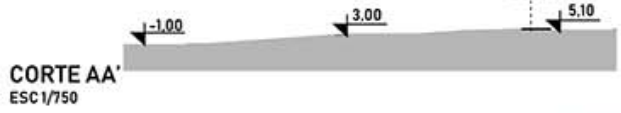
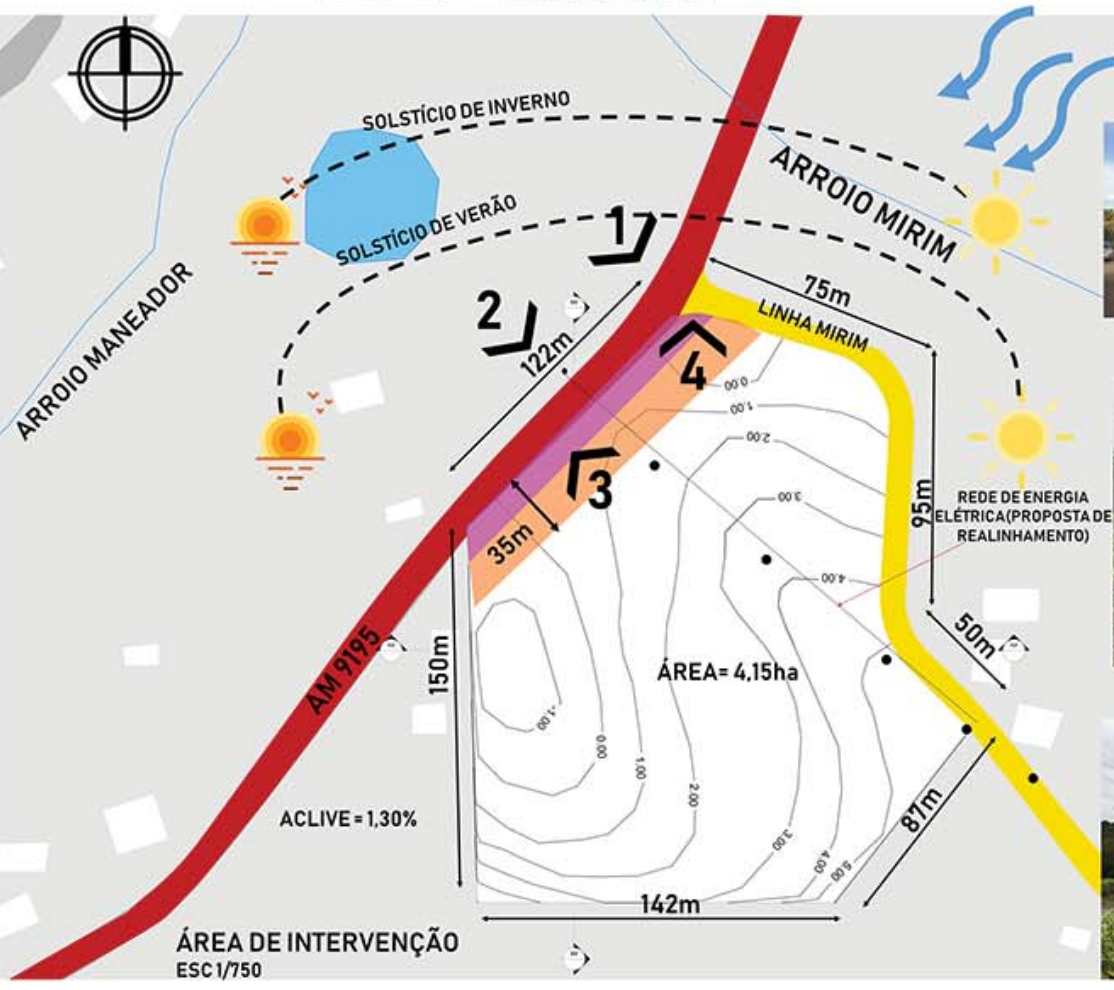
NÚCLEO DE APOIO AO DESENVOLVIMENTO AGROFAMILIAR

POTENCIALIDADES

- 1 LOCALIZAÇÃO:** NÃO ESTÁ INSERIDO NO CENTRO DA CIDADE, MAS AO MESMO TEMPO É PRÓXIMO DESSE. APENAS 1,6K DE DISTÂNCIA.
- 2 TESTADA DO LOTE DA PARA A RODOVIA DE ACESSO AO MUNICÍPIO E A ESQUINA POSSIBILITAM TRABALHAR COM UMA IDENTIDADE VISUAL ALÉM DE FACILITAR O ACESSO PARA PESSOAS QUE VENHAM DE OUTROS MUNICÍPIOS.**



- 3 PAISAGEM NATURAL** QUE ENVOLVE O TERRENO, POSSIBILITANDO TRABALHAR COM BELAS VISUAIS.
- 4 ÁREA POUCO CONSOLIDADA,** PERMITIRÁ REALIZAR UM TRABALHO PRA DESENVOLVER A REGIÃO.



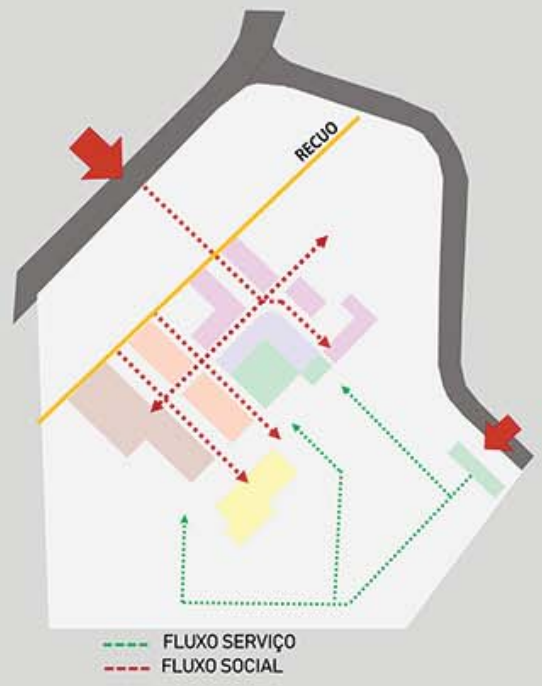


PROGRAMA DE NECESSIDADES ORGANOGRAMA E FLUXOGRAMA

SETOR	AMBIENTE	ÁREA	TOTAL		
ADMINISTRAÇÃO	RECEPÇÃO	25m ²	257m ² +20% = 308,4m ²		
	LAVABOS	8m ²			
	SALA DE REUNIÕES	40m ²			
	GERÊNCIA	14m ²			
	ALMOXARIFADO	8m ²			
	RECURSOS HUMANOS	20m ²			
	PRONTO SOCORRO	12m ²			
	CONTABILIDADE	40m ²			
	SALA DA EMATER	45m ²			
	SALA STR	45m ²			
RESTAURANTE	ARMAZENAMENTO	17m ²	251m ² +20% = 301,2m ²		
	COZINHA	60m ²			
	CAIXA	6m ²			
	ÁREA DE MESAS	115m ²			
	ESPAÇO KIDS	17m ²			
	SANITÁRIOS	36m ²			
	DOCA DE DESCARGA	12m ²			
	DML	7m ²			
	DELICATESSEN	20m ² cada +120m ²			
	DOCES, GELEIAS, COMPOTAS	15m ² cada = 45m ²			
COMÉRCIO	MASSAS, PAES, BOLACHAS	15m ² cada = 45m ²	756,5m ² +20% = 907,8m ²		
	SUCOS, VINHOS, DESTILADOS	15m ² cada = 45m ²			
	LACTICÍNIOS	15m ² cada = 45m ²			
	HORTIFRÚTI E OLEÓGENAS	15m ² cada = 45m ²			
	ÁREA DE LAZER	80m ²			
	SANITÁRIOS	42m ²			
	ESTACIONAMENTO 21 VAGAS	262,5m ²			
	VESTIÁRIOS E HIGIENIZAÇÃO	60m ²			
	DOCA CARGA E DESCARGA	25m ²			
	DOCES, GELEIAS, COMPOTAS	60m ²			
PRODUÇÃO	MASSAS, PÃES, BOLACHAS, DESTILADOS	95m ²	420m ² + 20% = 504m ²		
	HORTIFRÚTI	32m ²			
	ARMAZENAMENTO DOCES	15m ²			
	ARMAZENAMENTO DESTILADOS	15m ²			
	CÂMARA DE RESFRIAMENTO	25m ²			
	CÂMARA HORTIFRUTI	25m ²			
	CÂMARA DE CONGELADOS	18m ²			
	RECEPÇÃO	15m ²			
	VESTIÁRIOS	30m ²			
	ATELIER PARA TREINAMENTO 01	36m ²			
ENSINO	ATELIER PARA TREINAMENTO 02	36m ²	449m ² +20% = 538,8m ²		
	ATELIER PARA TREINAMENTO 03	36m ²			
	FOYER	50m ²			
	AUDITÓRIO	150m ²			
	SANITÁRIOS	36m ²			
	ESTUFAS	500m ²			
	GUARITA	7m ²			
	VESTIÁRIOS	60m ²			
	CENTRAL DE LIXO	8m ²			
	CENTRAL DE GÁS	8m ²			
SERVIÇO	ESTAR FUNCIONÁRIOS	34m ²	711m ² + 20% = 853,2m ²		
	DML	14m ²			
	CENTRAL DE SEGURANÇA	10m ²			
	CENTRAL DE ENERGIA	15m ²			
	RESERVATÓRIOS				
	COMPOSTEIRA				
	ESTACIONAMENTO FUN.	405m ²			
	DEPÓSITO DE MÁQUINAS	150m ²			
	TOTAL				3.913,6m²

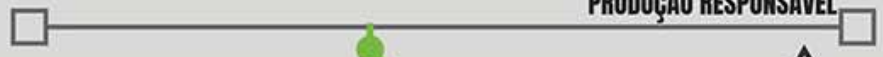


ESTIMATIVA DE POPULAÇÃO ABRANGENTE = 290 PESSOAS*
 * MENOS DE 1% DA POPULAÇÃO DOS MUNICÍPIOS LÍMITROFES



CONCEITO
 VALORIZAR A AGRICULTURA FAMILIAR, CRIANDO UM ESPAÇO QUE CONCENTRE ATIVIDADES EM MENOR ESCALA DO QUE É PRODUZIDO NO RAMO ALIMENTÍCIO NO MUNICÍPIO E REGIÃO, DE MANEIRA QUE SE ASSEMBELHE À DINÂMICA DE UMA CIDADE, ABRACADA POR UMA GRANDE COBERTURA DE MADEIRA LAMINADA QUE DÁ IMPONÊNCIA AO CONJUNTO.

AGRICULTURA FAMILIAR



CONECTIVIDADE
 BUSCAR CONECTAR ESPAÇOS FÍSICAMENTE E OU VISUALMENTE, A FIM DE INTEGRAR AS ATIVIDADES

CRIAR UM CONJUNTO QUE SEJA VISÍVEL E ACESSÍVEL, QUE ESTIMULE A CURIOSIDADE DAS PESSOAS QUE PASSAM RESULTANDO EM MAIS VISITAS E USOS PARA O MESMO.



- TERRENO QUE EXIGE POUCA MOVIMENTAÇÃO DE TERRA
- CAPTAÇÃO DA ÁGUA DA CHUVA
- MATERIAIS DE BAIXO IMPACTO AMBIENTAL E CERTIFICADOS
- COMPOSTAGEM

SUSTENTABILIDADE



ESPAÇO DE CARÁTER PÚBLICO E DEMOCRÁTICO, COM ÁREAS DE DESCONTRAÇÃO, DESCANSO E LAZER, GERANDO UMA PLATAFORMA PARA A VIDA PÚBLICA ALÉM DAS FUNÇÕES PROPOSTAS

BUSCAR REPRESENTAR A TOPOGRAFIA NATURAL DA REGIÃO ATRAVÉS DO USO DE CURVAS NA COBERTURA



ENCANTOS DA COLÔNIA
 NÚCLEO DE APOIO AO DESENVOLVIMENTO AGROFAMILIAR

ACESSO PEDESTRE

ACESSO VEÍCULO

AM 915

LINHA MIRIM

915

416

417

418

419

420

421

422

Centro

ESCALA GRÁFICA



- LEGENDA**
- 01 **FAIXA DE DESACELERAÇÃO** - Implantação de uma faixa de desaceleração junto ao acesso principal de veículos para trazer mais segurança na circulação dos carros
 - 02 **CICLOVIA E BICICLETÁRIO** - incentivar e facilitar o fluxo de ciclistas através de uma ciclovia que liga o centro da cidade ao empreendimento
 - 03 **ESPAÇO KIDS** - espaço com playground para as crianças
 - 04 **ESPAÇO PET** - destinado aos animais de estimação, conta com um gramado cercado onde os donos podem deixar seus cachorros soltos
 - 05 **CHIMARRÓDROMO** - espaço com para os visitantes se reunirem e tomarem chimarrão sob a sombra de uma cobertura treliçada de madeira
 - 06 **ESPAÇO COMUM COM COMÉRCIO, PRODUÇÃO, ADMINISTRAÇÃO E ENSINO ENVOLVIDO POR UMA GRANDE COBERTURA DE MADEIRA LAMINADA E VIDRO INSULADO**
 - 07 **DECK** - PASSEIO POR UM DECK EM MADEIRA QUE LEVA AO CHIMARRÓDROMO
 - 08 **LAGO** - feito para a destinação da água da chuva recolhida pela cobertura
 - 09 **CHIMARRÓDROMO** - espaço com para os visitantes se reunirem e tomarem chimarrão sob a sombra de uma cobertura treliçada de madeira
 - 10 **ESTACIONAMENTO DE VEÍCULOS**
 - 11 **PÁTIO DE SERVIÇO** - local para chegada dos caminhões de carga e descarga de produtos
 - 12 **ESTUFA** - local para cultivo de hortaliças e flores aberto para visitação e acompanhamento de técnicas de cultivo aplicadas
 - 13 **ESPAÇO DE OBSERVAÇÃO** - espaço para as pessoas ficarem protegidas do sol enquanto observam a área de cultivo
 - 14 **POMAR** - área para cultivo de espécies frutíferas comuns na região, e acompanhamento de técnicas aplicadas como podas e adubação.
 - 15 **ÁREA DE COMPOSTAGEM** - área destinada para realizar a compostagem utilizando os restos orgânicos do local e posteriormente utilizar o composto para adubar o pomar e estufa
 - 16 **TORRE DE ABASTECIMENTO DE ÁGUA E MIRANTE**
 - 17 **ÁREA DE RECUPERAÇÃO DA VEGETAÇÃO** - espaço para plantio de árvores, a fim de recuperar uma pequena parte de todo esse espaço que um dia foi devastado
 - 18 **TRANSFORMADOR**
 - 19 **GUARITA** - controle de acesso de abastecimento local



TABELA DE VEGETAÇÃO

REPRESENTAÇÃO	NOME CIENTÍFICO	NOME POPULAR	OB
1	<i>Vitex mombinifera</i>	Trunçã	Nativa de RS
2	<i>Lonicera dioica</i>	Águla-canoa	Nativa, caetófila
3	<i>Coleva fissilis</i>	Cedro	Nativa, caetófila, Perfe. grande
4	<i>Campomanesia umbocarpa</i>	Guabiaba	Fruto
5	<i>Tetradlea alba</i>	Igi-Lamerto	Floresção
6	<i>Cassipouira itatiaia</i>	Pau-Ferro	Perfe. Grande
7	<i>Thibaudia grandis</i>	Guasimera	Floresção
8	<i>Erythrina citrifolia</i>	Centiceira	Floresção
9	<i>Eugenia uniflora</i>	Plátanoeira	Fruto
10	<i>Citrus sinensis</i>	Laranja	Fruto
11	<i>Mandevilla impatiens</i>	Igi-Rosa	Fruto
12	<i>Citrus reticulata</i>	Tangerina Poncã	Flor
13	<i>Ajmoena caudata</i>	Jaboticabeira	Fruto
14	<i>Citrus aurantiifolia</i>	Limão Galego	Fruto

NOME CIENTÍFICO	NOME POPULAR	NOME CIENTÍFICO	NOME POPULAR		
1	<i>Aspidosiphon</i>	Robo-Sapão	5	<i>Conocarpus glomeratus</i>	Perúbia
2	<i>Chorizanthe</i>	Zana	6	<i>Aspidosiphon</i>	Agapito
3	<i>Chorizanthe</i>	Morça-Bolador	7	<i>Alnus spp.</i>	Nesta
4	<i>Arctostaphylos</i>	Grava-amarelada	8	<i>Prunella</i>	Três-brasas-Rosa

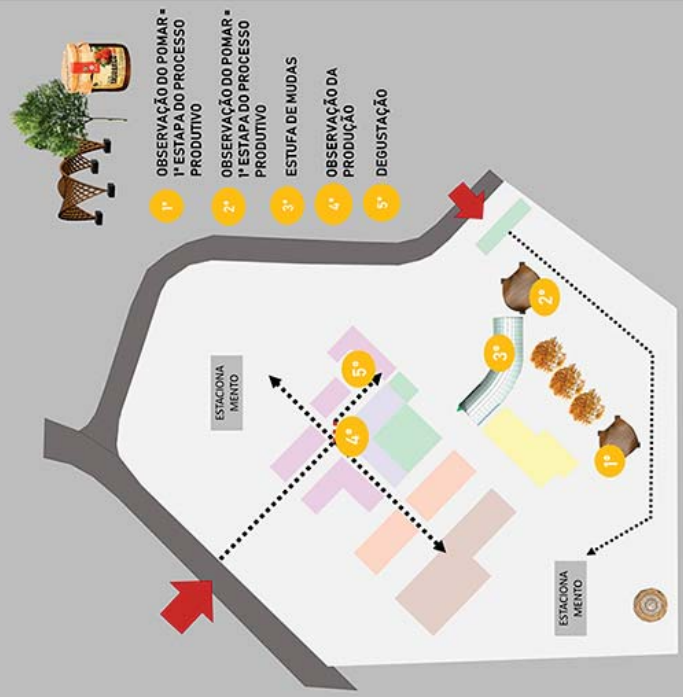


LEGENDA

	ADMINISTRAÇÃO		PRODUÇÃO
	RESTAURANTE		ENSINO
	COMÉRCIO		SERVIÇO

- DELICATESSEN
- LOJAS/ARTESANATO
- FRUTAS E HORTALIÇAS
- CAFÉ
- DOCE, BOLACHAS, PÃES
- CERVEJARIA

ESQUEMA DE VISITAÇÃO

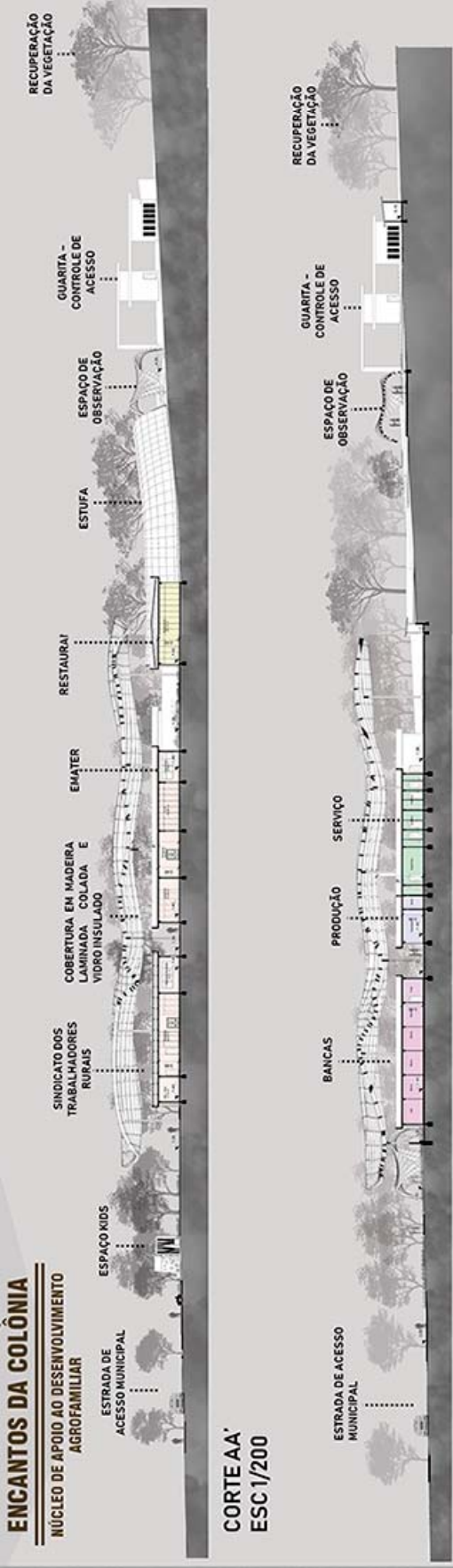


IMPLANTAÇÃO TÉRREA
ESC 1/200



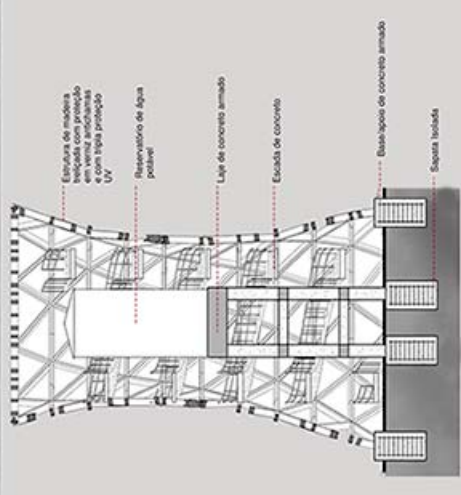
ENCANTOS DA COLÔNIA

NÚCLEO DE APOIO AO DESENVOLVIMENTO AGROFAMILIAR

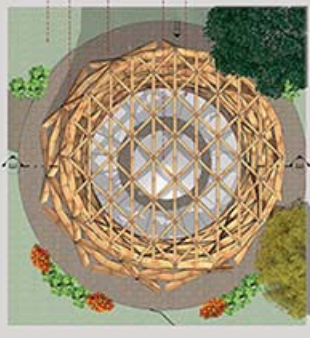


CORTE AA' ESC 1/200

CORTE BB' ESC 1/200



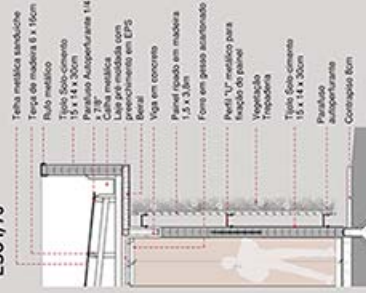
DETALHE CORTE TORRE MIRANTE ESC 1/75



DETALHE VISTA SUPERIOR TORRE MIRANTE ESC 1/75



DETALHE VISTA TORRE MIRANTE ESC 1/75



DETALHE PAINEL DE VEGETAÇÃO ESC 1/25



VISTA PAINEL DE VEGETAÇÃO ESC 1/25



MIRANTE E TORRE DE RESERVATÓRIO

ACESSO PRINCIPAL



PRAÇA DE ALIMENTAÇÃO



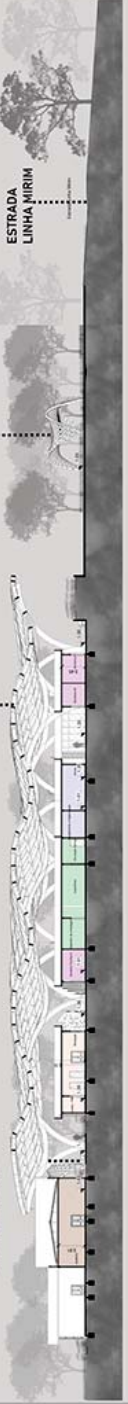
PRÉDIO DE ENSINO



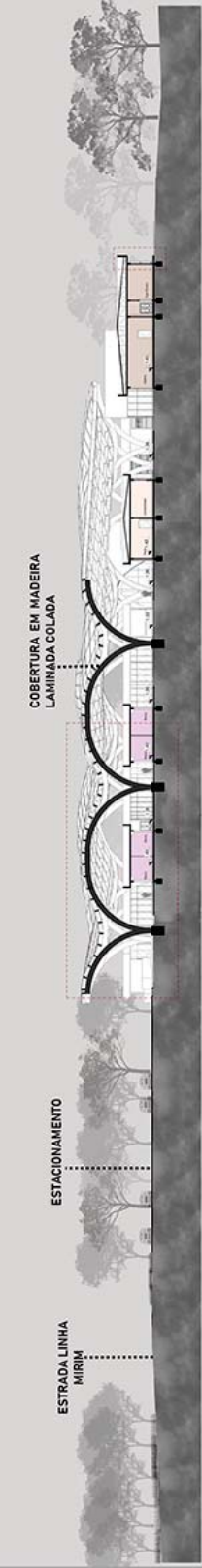


ENCANTOS DA COLÔNIA

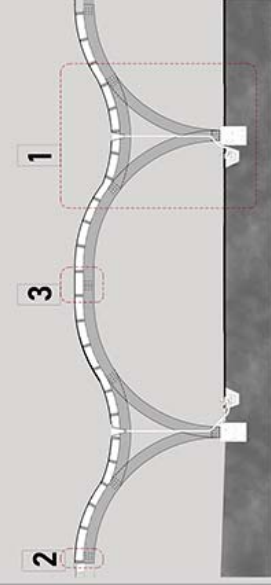
NUCLEO DE APOIO AO DESENVOLVIMENTO AGROFAMILIAR



CORTE CC'
ESC 1/200

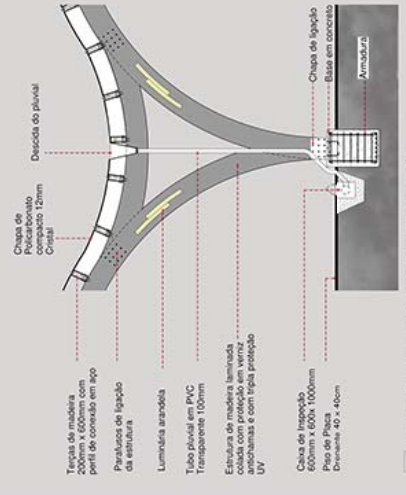


CORTE DD'
ESC 1/200



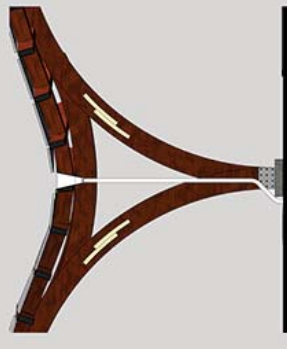
Chapa de Policarbonato compacto 12mm Cristal
Tercia de madeira 200mm x 600mm com Fita Dupla face VHB
Estrutura de madeira laminada colada
Discos do puxali
Perfil de alumínio para cobrir as aberturas de policarbonato

DETALHE DA ESTRUTURA DA COBERTURA
ESC 1/100

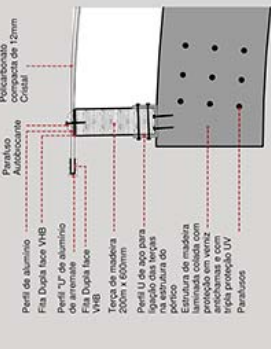


1 CORTE DE PELE DA ESTRUTURA
ESC 1/50

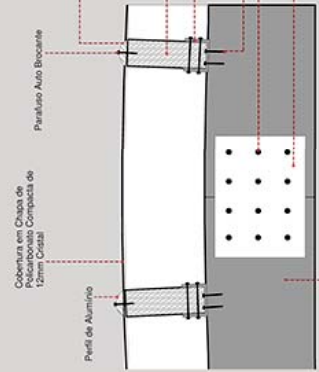
1 VISTA SUPERIOR DO DETALHE
ESC 1/50



1 VISTA DO DETALHE DO CORTE DE PELE
ESC 1/50



2 DETALHE LATERAL DA ESTRUTURA DE COBERTURA
ESC 1/10



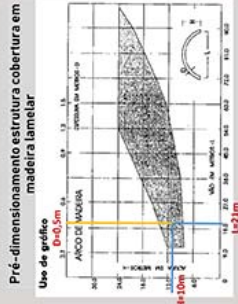
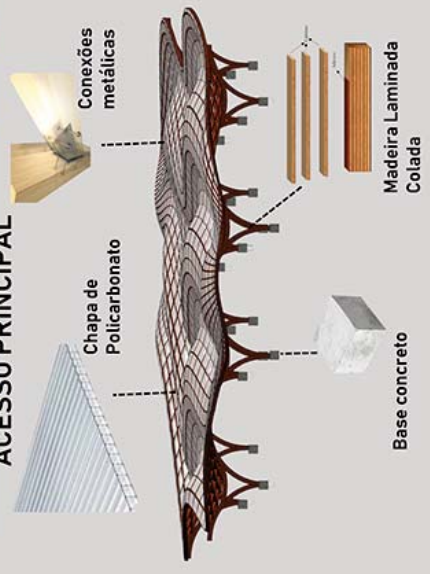
3 DETALHE CONEXÃO DO PÓRTICO DA COBERTURA
ESC 1/10



DECK SOBRE O LAGO

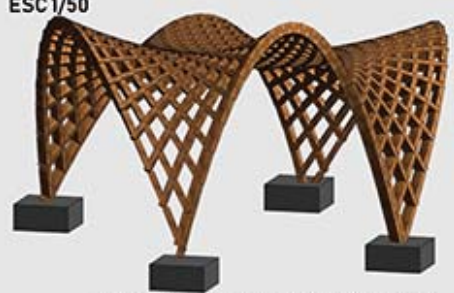
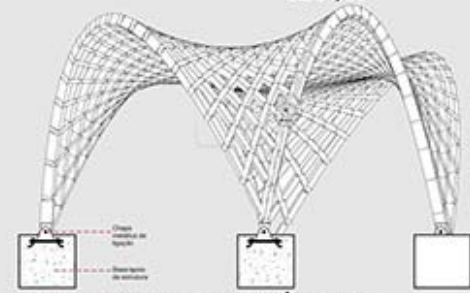
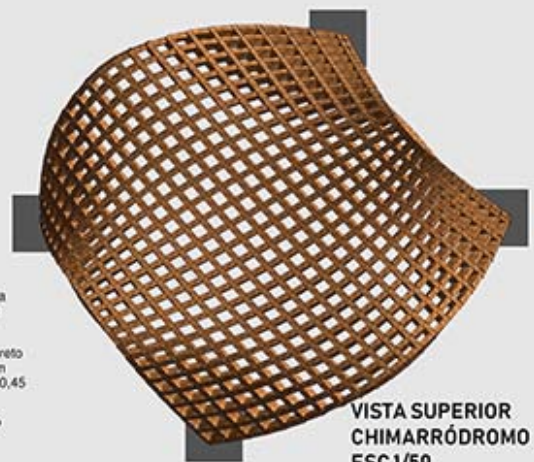


ACESSO PRINCIPAL



ENCANTOS DA COLÔNIA

NÚCLEO DE APOIO AO DESENVOLVIMENTO AGROFAMILIAR

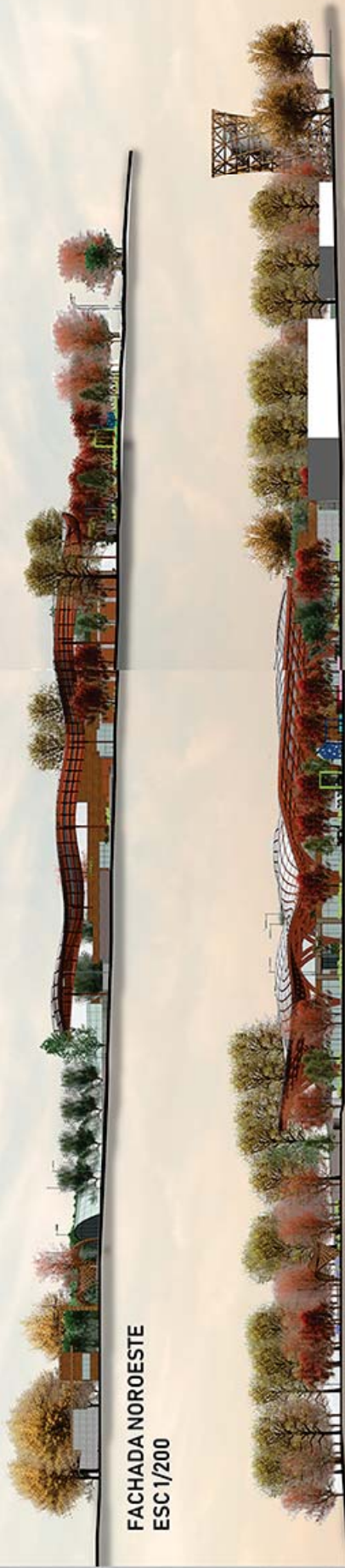


DETALHE DA IMPLANTAÇÃO ESC 1/50



CORTE DETALHE DA IMPLANTAÇÃO ESC 1/50





FACHADA NOROESTE
ESC 1/200



FACHADA NORDESTE
ESC 1/200



ENCANTOS DA COLÔNIA
NÚCLEO DE APOIO AO DESENVOLVIMENTO
AGROFAMILIAR



VISTA DAS BANCAS SOB A COBERTURA



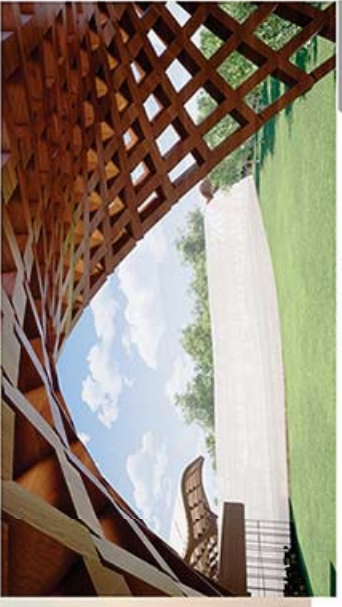
ESPAÇO KIDS



ESPAÇO PET, ESPAÇO KIDS, CHIMARRÓDROMO



FACHADA SUDESTE
ESC 1/200



ESTUFA

FACHADA SUDOESTE
ESC 1/200

SAÍDAS DE EMERGÊNCIA



ENCANTOS DA COLÔNIA

NÚCLEO DE APOIO AO DESENVOLVIMENTO AGROFAMILIAR

RESERVATÓRIO DE ÁGUA FRIA

Comércio - C2 = (cal. Shopping) : 4L / dia / m² = 595,51*4= 2.382,04L/dia

Produção - I2 = 3000L destilaria
 Massas e doces = (694L/dia/empregado) = 694*12 = 8.328L/dia
 hortifrúti = (1773L/dia/empregado) = 1773*4= 7.092L/dia
 Outras áreas = 50L/7m² = 50 x (284/7) = 2.028,57L
TOTAL= 17.448,57L

Auditório - F5 = 150 x 11= 1650L

Ensino - E4 = Salas 25L refeição / pessoa = 25 *2 *36 = 1800L/ turno (2turnos)
 Outras áreas = 50L/7m² = 50 x (283,80/7) = 2.027,14L
TOTAL= 5.627,14L

Administração -D1 (1pes. x 7m²)= 42 x 50 = 2100L (STR)
 51 x 50= 2550L(EMATER)
TOTAL = 4650L

Restaurante - F8 = 150 x 25= 3.750L
TOTAL = 35.507,75 X 1,5 (UM DIA E MEIO) = 53.261,62 L/dia

JARDINS (REGA)= 1,5L x m²

RESERVA DE INCÊNDIO
 Classificação de sistema = tipo 2 (NBR 13714)
 V = 300L/min X 60min
 V = 18.000L
TOTAL CONSUMO DIÁRIO = 71.261,62L

LEGENDA

- SISTEMA ELÉTRICO
- SISTEMA HIDRÁULICO
- SISTEMA HIDROSSANITÁRIO
- SISTEMA COLETA PLUVIAL
- SISTEMA GÁS
- SAÍDA DE EMERGÊNCIA

ADMINISTRAÇÃO – Bloco Emater

- Tabela 1: Ocupação: Serviços profissionais, pessoais e técnico-Grupo/Divisão: D-1 Locais para prestação de serviço ou condução de negócios
 Tabela 2: Classificação quanto à altura: K – edificações térreas
 Tabela 3: Quanto às dimensões em planta: P – de pequeno pavimento < 750m²
 Tabela 4: Classificação das edificações quanto às suas características construtiva: Y – Edificação com mediana resistência ao fogo
 Tabela 5: Dimensionamento das saídas: População: 1 pessoa por 7m²= 48 pessoas = Acessos e descargas: 100 / N+P/C N=48/100 = 0,48 unidade de passagem x 0,55 = 0,26 (medida inferior do que pede a norma) adotado = 1,5m
 Tabela 6: Distâncias máximas a serem percorridas: X – Com chuveiro automático – saída única = 25m
 Tabela 7: Número de saídas e tipo de escadas: Dimensão P Altura K Ocupação D-1 = 1 saída
 Tabela 8: Exigência de alarme: Dimensão P Altura K Ocupação D-1 = Não precisa

ENSINO

- Tabela 1: Ocupação: Educacional e Cultura Física- Grupo/Divisão: E-4 Centro de treinamento profissional
 Tabela 2: Classificação quanto à altura: K – edificações térreas
 Tabela 3: Quanto às dimensões em planta: Q – de grande pavimento > 750m²
 Tabela 4: Classificação das edificações quanto às suas características construtiva: Y – Edificação com mediana resistência ao fogo
 Tabela 5: Dimensionamento das saídas: População: 60 pessoas = Acessos e descargas: 100 / N+P/C N=60/100 = 0,6 unidade de passagem x 0,55 = 0,33 (medida inferior do que pede a norma) adotado = 1,5m
 Tabela 6: Distâncias máximas a serem percorridas: X – Com chuveiro automático – mais de uma saída = 35m
 Tabela 7: Número de saídas e tipo de escadas: Dimensão Q Altura K Ocupação E-4 = 2 saídas
 Tabela 8: Exigência de alarme: Dimensão Q Altura K Ocupação E-4 = Não precisa

AUDITORIO

- Tabela 1: Ocupação: Locais de reunião de público - Grupo/Divisão: F-5 Locais para produção e apresentação de artes cênicas
 Tabela 2: Classificação quanto à altura: K – edificações térreas
 Tabela 3: Quanto às dimensões em planta: P – de pequeno pavimento < 750m²
 Tabela 4: Classificação das edificações quanto às suas características construtiva: Y – Edificação com mediana resistência ao fogo
 Tabela 5: Dimensionamento das saídas: População: 150 pessoas Acessos e descargas: 100 / N+P/C N=150/100 = 1,5 unidade de passagem x 0,55 = 0,825 m
 Tabela 6: Distâncias máximas a serem percorridas: X – Com chuveiro automático – saída única = 25m
 Tabela 7: Número de saídas e tipo de escadas: Dimensão P Altura K Ocupação F-5 = 2 saídas
 Tabela 8: Exigência de alarme: Dimensão P Altura K Ocupação F-5 = Não precisa

ADMINISTRAÇÃO – Bloco STR

- Tabela 1: Ocupação: Serviços profissionais, pessoais e técnico-Grupo/Divisão: D-1 Locais para prestação de serviço ou condução de negócios
 Tabela 2: Classificação quanto à altura: K – edificações térreas
 Tabela 3: Quanto às dimensões em planta: P – de pequeno pavimento < 750m²
 Tabela 4: Classificação das edificações quanto às suas características construtiva: Y – Edificação com mediana resistência ao fogo
 Tabela 5: Dimensionamento das saídas: População: 1 pessoa por 7m²= 48 pessoas = Acessos e descargas: 100 / N+P/C N=48/100 = 0,48 unidade de passagem x 0,55 = 0,26 (medida inferior do que pede a norma) adotado = 1,5m
 Tabela 6: Distâncias máximas a serem percorridas: X – Com chuveiro automático – saída única = 25m
 Tabela 7: Número de saídas e tipo de escadas: Dimensão P Altura K Ocupação D-1 = 1 saída
 Tabela 8: Exigência de alarme: Dimensão P Altura K Ocupação D-1 = Não precisa

RESTAURANTE

- Tabela 1: Ocupação: Locais de reunião de público - Grupo/Divisão: F-8 Locais para refeições
 Tabela 2: Classificação quanto à altura: K – edificações térreas
 Tabela 3: Quanto às dimensões em planta: P – de pequeno pavimento < 750m²
 Tabela 4: Classificação das edificações quanto às suas características construtiva: Y – Edificação com mediana resistência ao fogo
 Tabela 5: Dimensionamento das saídas: População: 150 pessoas Acessos e descargas: 100 / N+P/C N=150/100 = 1,5 unidade de passagem x 0,55 = 0,825 m
 Tabela 6: Distâncias máximas a serem percorridas: X – Com chuveiro automático – saída única = 25m
 Tabela 7: Número de saídas e tipo de escadas: Dimensão P Altura K Ocupação F-8 = 1 saída
 Tabela 8: Exigência de alarme: Dimensão P Altura K Ocupação F-8 = Não precisa

PRODUÇÃO

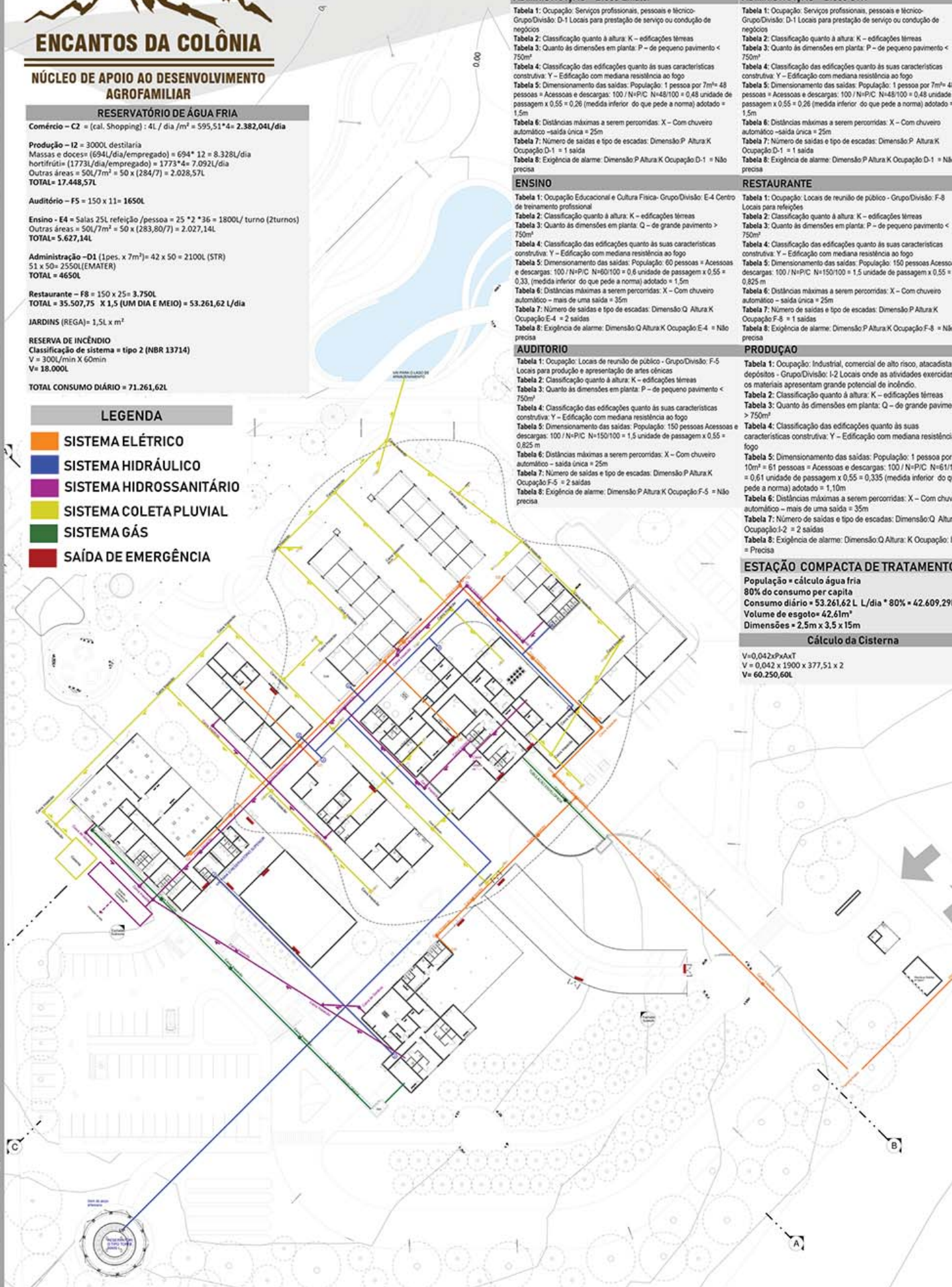
- Tabela 1: Ocupação: Industrial, comercial de alto risco, atacadista e depósitos - Grupo/Divisão: I-2 Locais onde as atividades exercidas e os materiais apresentam grande potencial de incêndio.
 Tabela 2: Classificação quanto à altura: K – edificações térreas
 Tabela 3: Quanto às dimensões em planta: Q – de grande pavimento > 750m²
 Tabela 4: Classificação das edificações quanto às suas características construtiva: Y – Edificação com mediana resistência ao fogo
 Tabela 5: Dimensionamento das saídas: População: 1 pessoa por 10m² = 61 pessoas = Acessos e descargas: 100 / N+P/C N=61/100 = 0,61 unidade de passagem x 0,55 = 0,335 (medida inferior do que pede a norma) adotado = 1,10m
 Tabela 6: Distâncias máximas a serem percorridas: X – Com chuveiro automático – mais de uma saída = 35m
 Tabela 7: Número de saídas e tipo de escadas: Dimensão Q Altura K Ocupação I-2 = 2 saídas
 Tabela 8: Exigência de alarme: Dimensão Q Altura K Ocupação: I-2 = Precisa

ESTAÇÃO COMPACTA DE TRATAMENTO

População = cálculo água fria
 80% do consumo per capita
 Consumo diário = 53.261,62 L /dia * 80% = 42.609,29L
 Volume de esgoto= 42,61m³
 Dimensões = 2,5m x 3,5 x 15m

Cálculo da Cisterna

V=0,042xPxAt
 V = 0,042 x 1900 x 377,51 x 2
 V= 60.250,60L



PLANTA DE SISTEMAS
ESC 1/250

ESCALA GRÁFICA